

Opcje chirurgiczne:

Istnieje wiele metod leczenia schorzeń urologicznych, a niektóre z nich wymieniono poniżej. Wybór uzależniony jest od stopnia zaawansowania choroby oraz od ogólnego stanu zdrowia pacjenta. Metody te to m.in.:

- Naświetlanie
- Chemioterapia
- Terapia biologiczna
- Chirurgia małoinwazyjna
- Chirurgia otwarta

Chirurgia otwarta

Przy otwartej operacji lekarze wykonują duże nacięcie, aby dostać się do zmienionego chorobowo narządu. Dokładny rozmiar i lokalizacja nacięcia będzie zależał od rodzaju wykonywanej procedury. Chirurgia otwarta jamy brzusznej, zwana również laparotomią, pozwala lekarzom na zbadanie dotykiem zmienionych chorobowo narządów.

Chirurgia małoinwazyjna

Laparoskopia

W przypadku laparoskopii chirurg stoi obok pacjenta i wykonuje zabieg przez kilka małych nacięć za pomocą niewielkiej kamery oraz długich, prostych instrumentów. Trójwymiarowa kamera o wysokiej rozdzielczości (3D, HD) rejestruje powiększony obraz wnętrza ciała pacjenta i przesyła go do monitora na sali operacyjnej, dzięki czemu chirurg widzi operowany obszar.

Chirurgia wspomagana robotem

Podczas operacji wspomaganej robotem chirurg siedzi w konsoli w pobliżu pacjenta i kontroluje narzędzia robotyczne, których końcówki robocze mogą zginać się i obracać w sposób przypominający ruchy nadgarstka.

Chirurg ma do dyspozycji kamerę o wysokiej rozdzielczości (3D HD), która powiększa widok wnętrza ciała pacjenta. Robot przekłada ruchy dłoni chirurga na precyzyjne ruchy narzędzi robotycznych w ciele pacjenta.

Informacje ważne dla pacjenta

Podczas każdej operacji mogą wystąpić poważne komplikacje, w tym śmierć pacjenta. Indywidualne wyniki leczenia chirurgicznego mogą się różnić. Pacjenci muszą porozmawiać ze swoim lekarzem, aby zdecydować, jaki rodzaj leczenia jest dla nich najlepszy. Pacjenci i lekarze powinni zapoznać się ze wszystkimi dostępnymi informacjami dotyczącymi leczenia chirurgicznego i nieinwazyjnego, aby wspólnie podjąć świadomą decyzję.

Więcej informacji znajduje się na stronie:
<http://patients.uroweb.org//>

Wszystkie przedstawione osoby, o ile nie zaznaczono inaczej, są modelami.
© 2015 Intuitive Surgical. Wszelkie prawa zastrzeżone.
PN 1021606-EU Wer. C 10/15/2022PL

Skontaktuj się z lekarzem:

¹ Światowa Organizacja Zdrowia; Źródło danych, Globoan 2012:
<http://globocan.iarc.fr/old/FactSheets/cancers/prostate-new.asp>

Operacje chirurgiczne w urologii



Choroby:

zwężenie dróg moczowych, guz/rak nerki, rak pęcherza moczowego, rak prostaty

Istnieje wiele przyczyn, z powodu których pewne części układów moczowego (nerki, moczowody, pęcherz i cewka moczowa) lub rozrodczego nie działają tak, jak powinny. Ważne jest zatem, aby omówić wszystkie objawy z lekarzem. Rodzaj zalecanego leczenia lub zabiegu chirurgicznego często zależy od stadium choroby i ogólnego stanu zdrowia pacjenta.

Typowe choroby urologiczne obejmują m.in.:

Zwężenie dróg moczowych

Nerki, które produkują mocz, to dwa narządy znajdujące się poza jamą brzuszną i leżące po obu stronach kręgosłupa. Nerki usuwają z organizmu toksyczne produkty uboczne i nadmiar płynów, aby utrzymać prawidłowe stężenie elektrolitów (m.in. sodu i potasu) oraz biorą udział w regulacji równowagi kwasowo-zasadowej ustroju.

Zwężenie dróg moczowych może nie dawać żadnych objawów. U niektórych pacjentów problem ten może być rozpoznany na podstawie wyników badań wykonanych z innego powodu. U części pacjentów występują jednak objawy takie jak: ból brzucha lub zmiany w oddawaniu moczu. Operacja usunięcia zwężenia nazywana jest pieloplastyką.

Więcej informacji na temat metod leczenia zwężenia dróg moczowych znajduje się w części „Opcje chirurgiczne”.

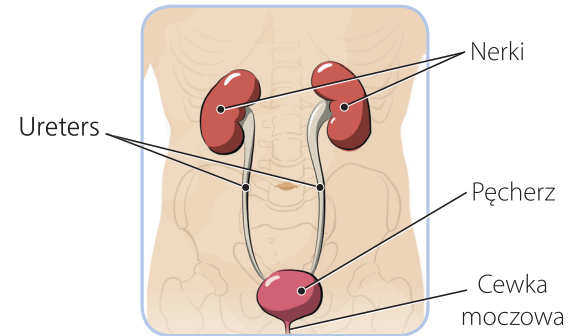
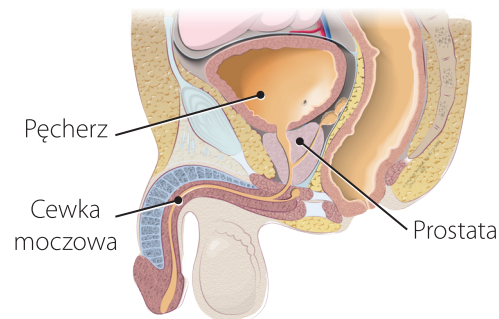
INTUITIVE

Częstymi przyczynami zaburzenia czynności nerek są:

- **Niedrożność dróg moczowych:** Przeszkody w odpływie moczu mogą wystąpić w dowolnym miejscu dróg moczowych i powodować poważne powikłania, takie jak nawracające infekcje i kamienie nerkowe, a nieleczona niedrożność dróg moczowych może być przyczyną przewlekłego bólu i uszkodzenia nerki.

- **Zablokowanie moczowodu:** Moczowody to przewody, które transportują mocz z nerek do pęcherza. Z reguły mocz produkowany przez jedną nerkę sływa jednym moczowodem, ale zdarza się, że mocz odprowadzany jest z jednej nerki przez dwa moczowody. W moczowodach mogą pojawić się zwężenia. Powodem tej sytuacji mogą być m.in. zbliznowacenia wywołane przez kamień nerkowy, wcześniejsza operacja lub zewnętrzny ucisk spowodowany przez okoliczne narządy. Przed podjęciem decyzji o leczeniu ważne jest, aby porozmawiać z lekarzem o różnych przyczynach i stanach, które mogą wpływać na niedrożność moczowodów.

- **Zwężenie połączenia miedniczkowo-moczowodowego (dzieci i dorośli):** Problem ten wywołany jest przez zwężenie miejsca, w którym miedniczka nerkowa przechodzi w moczowód (tzw. połączenie miedniczkowo-moczowodowe, zwane też skrótowo z języka angielskiego UPJ –



uretero-pelvic junction). Jest to częsta przyczyna zwężenia dróg moczowych u dzieci, jednak czasami diagnozuje się ją dopiero w wieku dorosłym. UPJ to lejkowate przejście miedniczki nerkowej w moczowód (przewód odprowadzający mocz do pęcherza). W przypadku zwężenia UPJ blokada jest tylko częściowa, dlatego mocz może nadal odpływać z nerki, chyba że nerka produkuje więcej moczu niż ilość, która może przepłynąć przez zwężony odcinek. W takiej sytuacji mocz gromadzi się w miedniczce nerkowej, powodując jej rozdęcie i wywołując ból.

Nowotwór/rak nerki

Guz nerki może być łagodny (nienowotworowy) lub złośliwy (nowotworowy). Rak nerki może tworzyć się w kanalikach wewnątrz nerki, dokładniej mówiąc w miąższu nerki, gdzie produkowany jest mocz. Kanaliky te biorą udział w filtrowaniu krwi i produkcji moczu. Najczęstszym rakiem nerki jest rak nerkowokomórkowy (w skrócie zwany z języka angielskiego RCC – *renal cell carcinoma*).

Istnieje wiele sposobów leczenia raka nerki, takich jak obserwacja, zniszczenie guza przez zamrożenie lub podgrzanie go, albo jego chirurgiczne usunięcie.

Jeśli najlepszą metodą leczenia jest operacja, to lekarze mogą uratować nerkę, usuwając wyłącznie guz - zależy to jednak od jego wielkości i lokalizacji. Zabieg ten znany jest jako częściowa nefrektomia. Zabieg polegający na usunięciu całej nerki wraz z guzem nosi nazwę radykalnej nefrektomii. Więcej informacji na temat metod leczenia chirurgicznego nerek znajduje się w części „Opcje chirurgiczne”.

Niestety rak nerki zwykle nie wykazuje wczesnych objawów, ale ważne jest, aby skontaktować się z lekarzem, jeśli występują objawy takie jak:

- obecność krwi w moczu
- guz w nadbrzuchu
- niewyjaśniony spadek wagi
- ból w boku lub okolicy łędźwi
- utrata apetytu

Rak pęcherza moczowego

Pęcherz moczowy to narząd, który gromadzi stale produkowany przez nerki mocz. Zdecydowana większość raków pęcherza moczowego wywodzi się z komórek wyściełających pęcherz; nowotwory te mogą następnie wraść w ścianę tego narządu. Usunięcie części pęcherza nazywa się częściową cystektomią. Usunięcie całego pęcherza moczowego to radykalna cystektomia. Więcej informacji na temat metod leczenia raka pęcherza znajduje się w części „Opcje chirurgiczne”.

Typowe objawy raka pęcherza mogą obejmować:

- obecność krwi w moczu
- bolesne oddawanie moczu
- ból dolnej części pleców
- częste oddawania moczu
- ciągłe uczucie potrzeby oddania moczu

Rak prostaty

Gruzoł krokowy jest częścią męskiego układu rozrodczego i wytwarza płyn będący składnikiem nasienia (spermy). O raku prostaty mówi się, gdy komórki gruczołu krokowego wymykają się spod kontroli i podlegają przemianie nowotworowej. Rak prostaty jest, po raku płuca, drugim najczęstszym nowotworem występującym u mężczyzn na całym świecie. Usunięcie gruczołu krokowego nazywa się prostatektomią. Więcej informacji na temat metod leczenia raka prostaty znajduje się w części „Opcje chirurgiczne”.

We wczesnych stadiach rak prostaty może nie dawać żadnych objawów. W przypadku ich wystąpienia, mogą to być:

- częste oddawania moczu
- niezdolność do oddania moczu
- problem z zainicjowaniem lub zatrzymaniem oddawania moczu
- słaby lub przerwany strumień moczu
- ból lub pieczenie podczas oddawania moczu
- krew w moczu lub nasieniu

